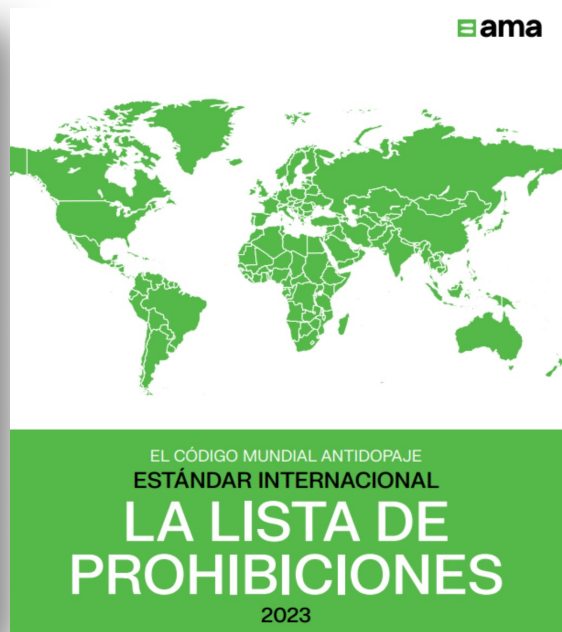




Roles y responsabilidades Del personal de apoyo a los deportistas





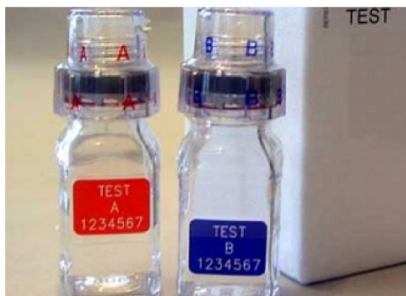
ROLES

Conocer y cumplir con todas las políticas y normas antidopaje que le sean aplicables a usted o a los deportistas que usted apoya.

Utilizar su poder de influencia en la formación de valores y comportamientos de los deportistas, para fomentar actitudes antidopaje.



Responsabilidades



¡rompe el silencio!



- Cooperar con el programa de controles de los deportistas.
- Revelar a la Organización Nacional Antidopaje y a su FI si ha cometido alguna infracción a las normas antidopaje en los últimos 10 años.
- Cooperar con Organizaciones Antidopaje en la investigación de infracciones a las normas antidopaje.



wada  ama



Te invitamos a conocer más sobre el mundo antidopaje accediendo a la plataforma educativa ADEL y al resto de material de nuestra Organización Antidopaje



ANTI-DOPING
EDUCATION &
LEARNING

www.onad-pan.org/educacion



wada  ama

